

# The Whaler 31



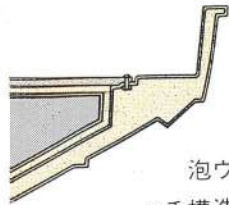
**BostonWhaler®** の30年の歴史が、フィッシングファン待望の究極のボートを誕生させました。

ボートに求められる最大の要因をつきつめれば、結局、安全性、安定性ということになりますが、**Whaler31** は、**BostonWhaler®** の高い信頼性を生み出すコンセプトはもとより、30年の歴史の中で、常にフィッシングボートにこだわり続けた伝統が生みだした完成品と言えましょう。

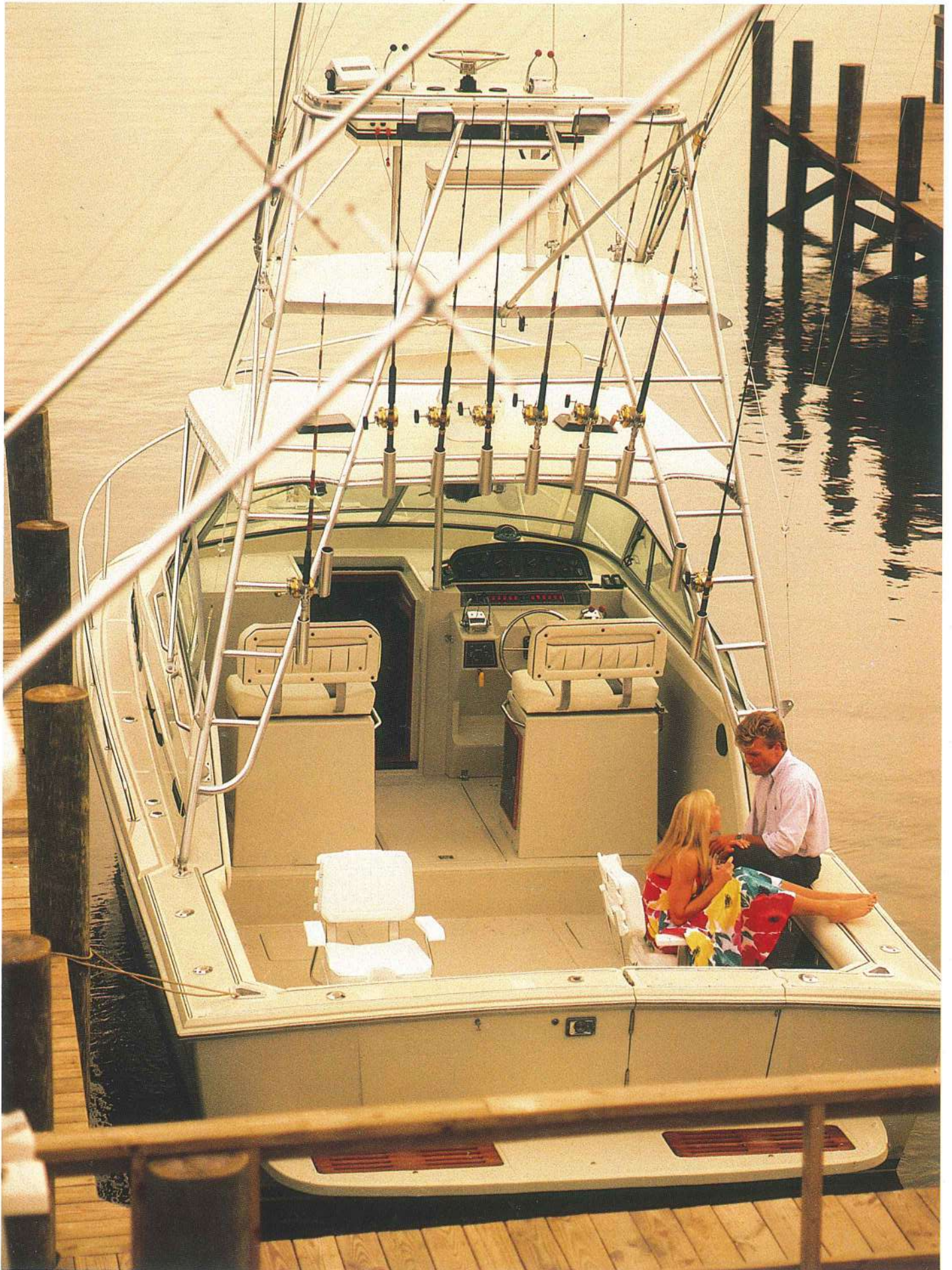
フィッシングボートを選ぶ価値観というのは、まだまだ確立されていないのが現状ですが、スタイル、価格だけにとらわれるのではなく、フィッシングボートに必要な不可欠なものは何かと考えたとき、おのずと浮び上ってくる名前が "**BostonWhaler®**" だと確信しております。

フィッシングボートとしてはもちろんのこと、安全性を追求した **Whaler31** は、ファミリークルージングにも最適です。

“沈まないボート”これ以上の安全性が他にあるでしょうか。



「究極の安全性をもたらすハル構造」  
BOSTON WHALER® は2つのFRP  
ハルで構成され、外板と内板の間には発  
泡ウレタンが充填された内外一体のサンドイ  
ッチ構造です。ウレタン発泡層は浮力を生み出す  
だけでなく、ハルに対し高い耐久力を発揮しています。  
これはBOSTON WHALER® の30年余に亘る研究の成  
果と言えましょう。



# Whaler 31は、Boston Whaler®の最も



居住性を重視したWHALER31。パワのVバースの他、キャビン、ギャレー、ステートルームなどを有し、遠出のフィッシングにも充分対応します。ツナタワーを付ければ本格的トローリングボートとしても楽しめます。



ギャレーのシンク、収納スペース、冷蔵庫そして料理用ストーブと機能性を優先させたレイアウトになっています。電子レンジはオプションです。

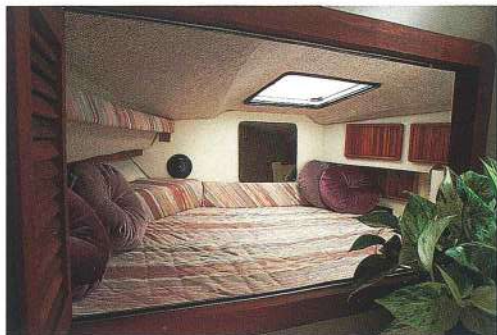


落ち付いたキャビン内では、楽しい会話ははずみます。テーブルを取り除くと2人用のベットのかわります。

# 重要な伝統を引き継いだ完成品です。

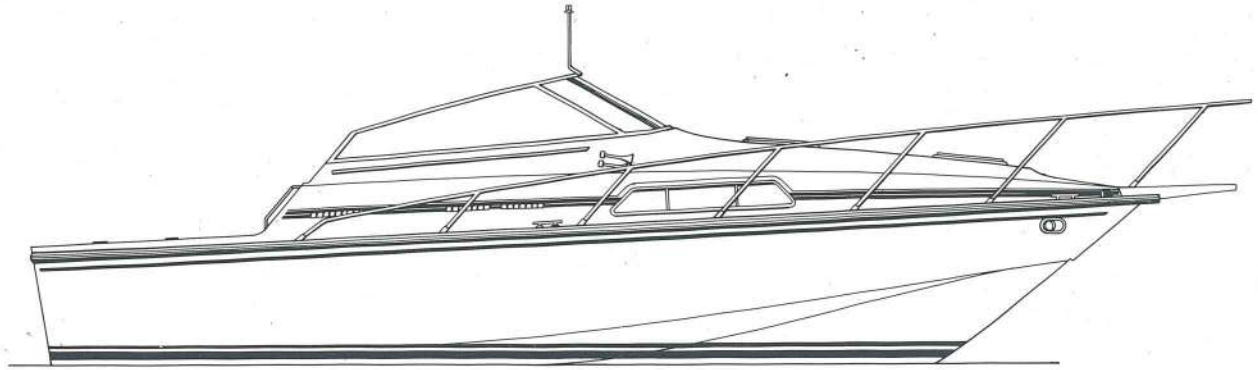


卓越した安定性と俊敏な走りを生み出すコントロールステーション。ゆとりあるクルージングをお約束します。

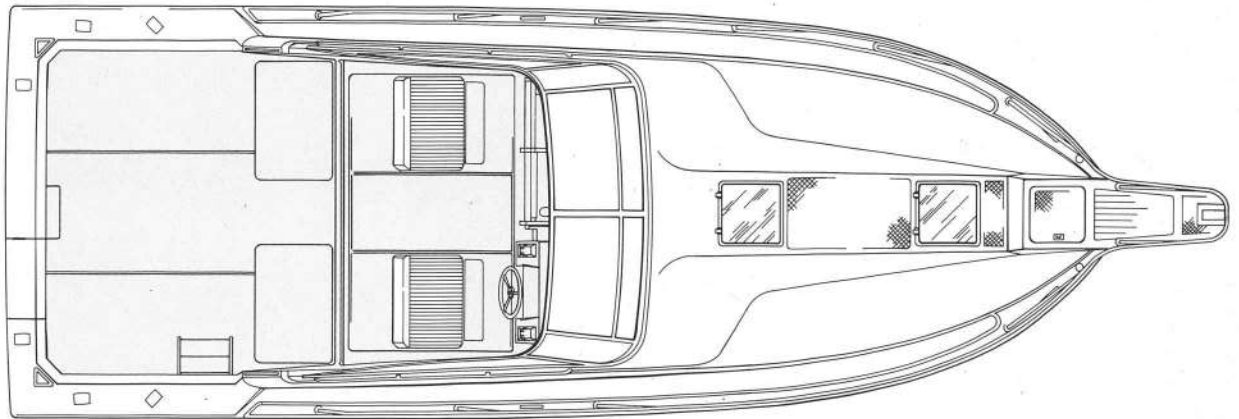


WHALER31に採用されている深いV-ハルは快適な乗り心地の為にデザインされています。ボトム形状のユニークなチャイン、そしてアングルのコンビネーションが水しぶきを防いで、水上を切って走る際の衝撃を弱めています。

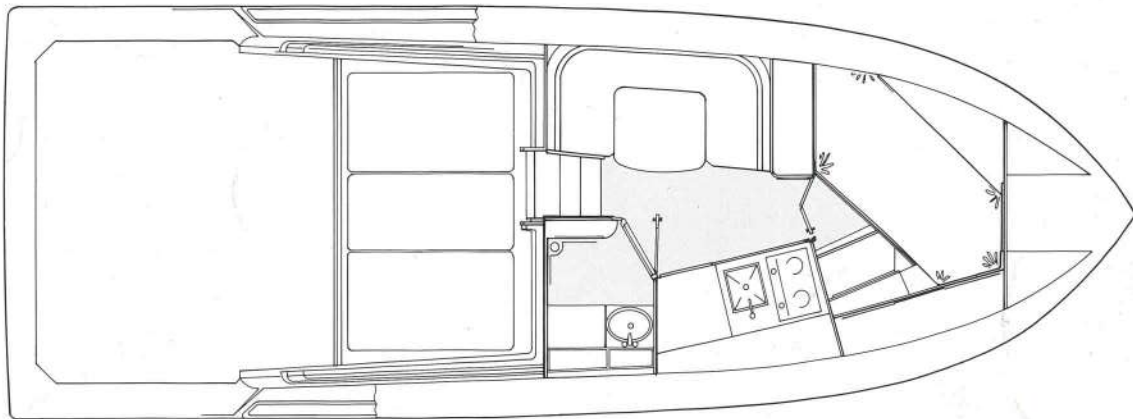
楽しいクルージングの後は、広々としたダブルベット付のプライベートステートルームでゆっくりお休みになれます。



主要目：全長9.65M、全幅3.60M、吃水0.96M、排水量(軽荷)5.8TON、燃料容量1,230ℓ、清水容量150ℓ



船体、デッキ、コックピット標準装備品：トリムタブ、レール及びアンカーローラー付パウバルピット、開閉付アンカーロッカー(前部)、チーク製ロッドラック(コックピット)ポーディングラダー、ロッドホルダー(4)、甲板洗浄配管、コックピットユースパッド



キャビン標準装備品：ギャレイ、冷温水付シンク、AC/DC冷蔵庫、コンバーティブルテーブル、電気式料理用ストーブ。ステートルーム；プライバシードア、ビロー付ベット、ハンギングロッカー。トイレルーム；シンク、ビルジポンプ付シャワー、ホールディングタンク付電動マリントイレ、清水コネクション、温水ヒーター、キャビネット

その他装備品詳細は別紙SPEC、を御参照下さい。



**MATSUI CORPORATION**

本社 〒106 東京都港区麻布台2丁目4-7

TEL (03)586-4141 FAX (03)583-9016

札幌 Tel(011)261-3301 仙台 Tel(022)284-8881

大阪 Tel(06) 552-1151 福岡 Tel(092)441-1851

鈴鹿工場 Tel(0593)86-1113 海外：ロスアンゼルス

